

DAAD Sprache und Praxis in Japan Programm

25 Jahre Jubiläumsfeier

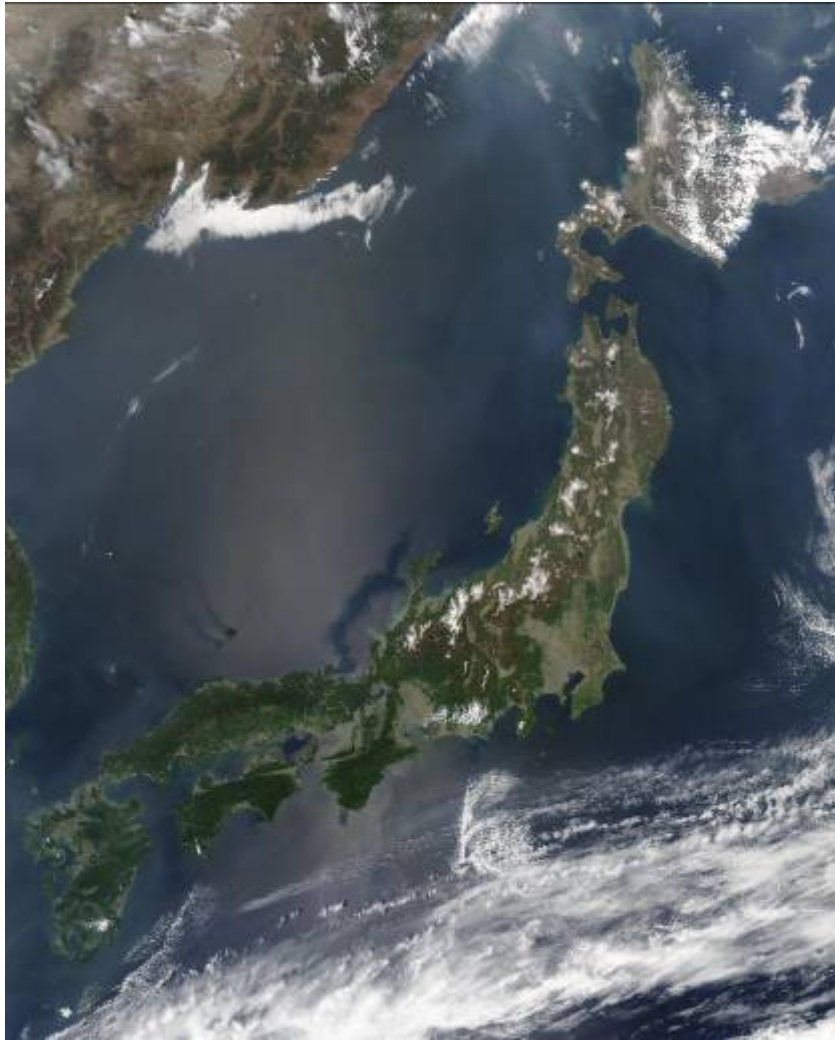
03.-04.10.2008, Köln

Das Sprache und Praxis in Japan Programm im Spiegel der Wirtschaft

Philipp Leckebusch

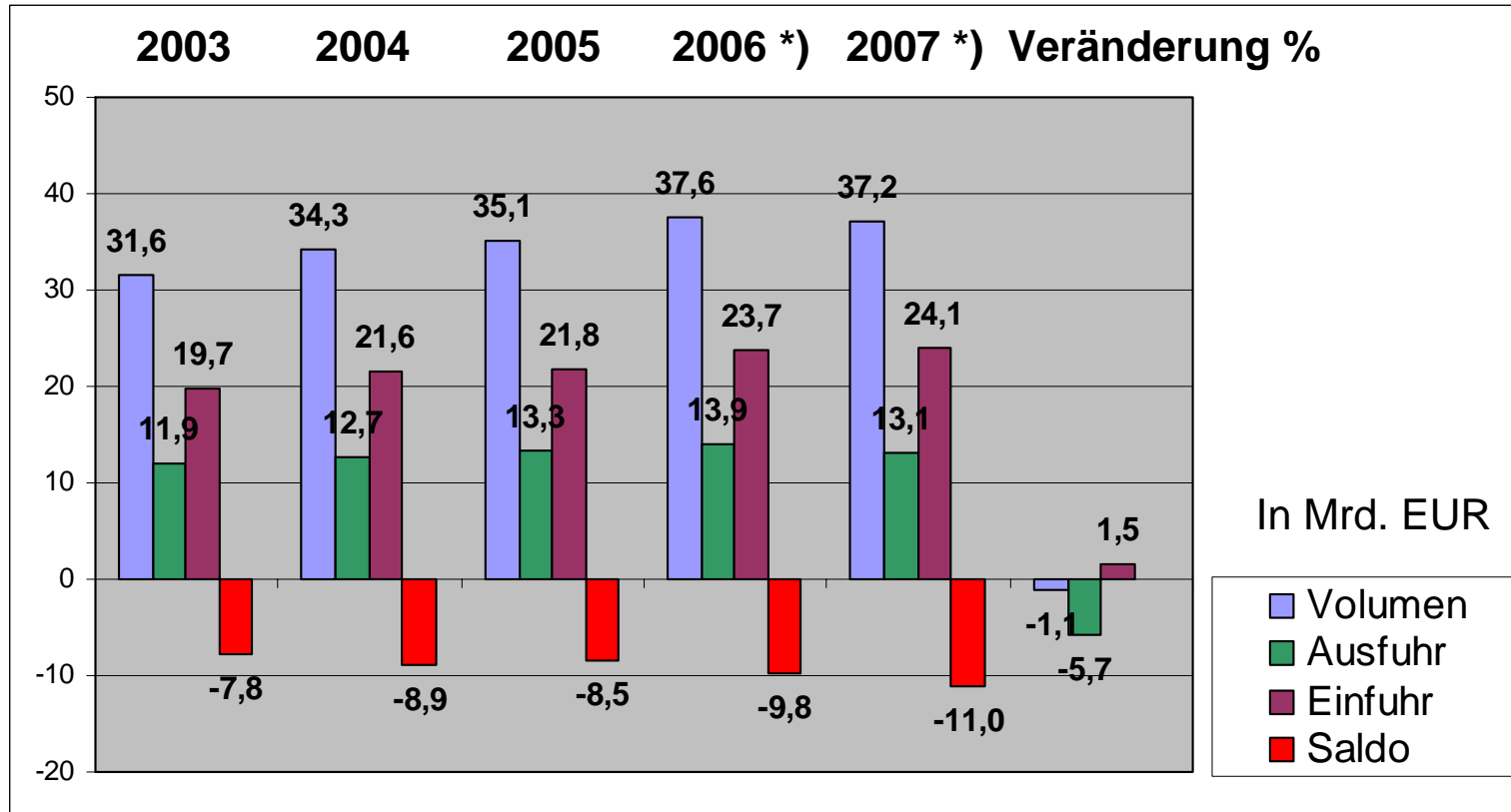
Vice President MAN Ferrostaal AG

Vorsitzender DAAD SP Japan Alumni im DJW



**Das DAAD Programm
„Sprache und Praxis in Japan“
im Spiegel der Wirtschaft**

Entwicklung des Deutschen Außenhandels mit Japan

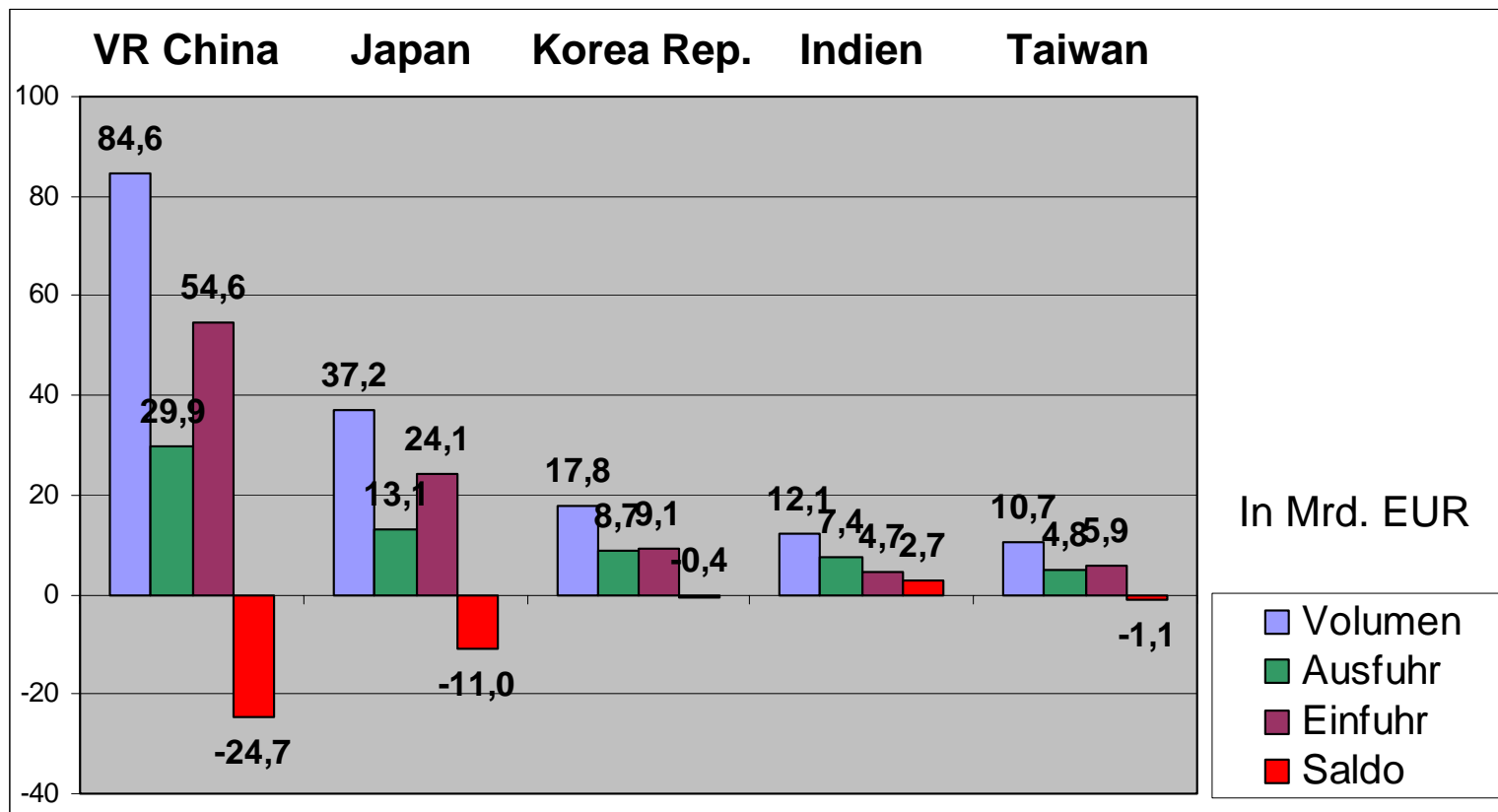


Entwicklung des Deutschen Außenhandels mit Japan

Trends:

- Importanteil deutscher Waren in Japan betrug 2007 nur 3,1%, bisheriger Höchststand war 4,9% im Jahr 1990
- Anteil Deutschlands am weltweiten Export von Waren liegt bei 9,6%
- Rückgang der deutschen Ausfuhren nach Japan steht im Kontrast zu dem weltweiten Anstieg der deutschen Exporte von 8,5% im Jahr 2007
- Pkw, Kfz-Teile und chemische Erzeugnisse machen alleine 50% der deutschen Ausfuhren nach Japan aus

Entwicklung des Deutschen Außenhandels mit Asien/Pazifik



Investitionsverflechtung Deutschlands mit Ländern in Asien/Pazifik Ende 2005

Land	Deutsche Direktinvestitionen im betreffenden Land	Land	Investitionen des Landes in Deutschland
VR China	10.692	Japan	11.037
Japan	8.239	Korea Rep.	3.715
Korea Rep.	5.974	Australien	305
Singapur	5.649	VR China	189
Australien	5.119	Singapur	183
Hongkong	3.922	Hongkong	154
Indien	2.591	Taiwan	103
Malaysia	1.877	Indien	79

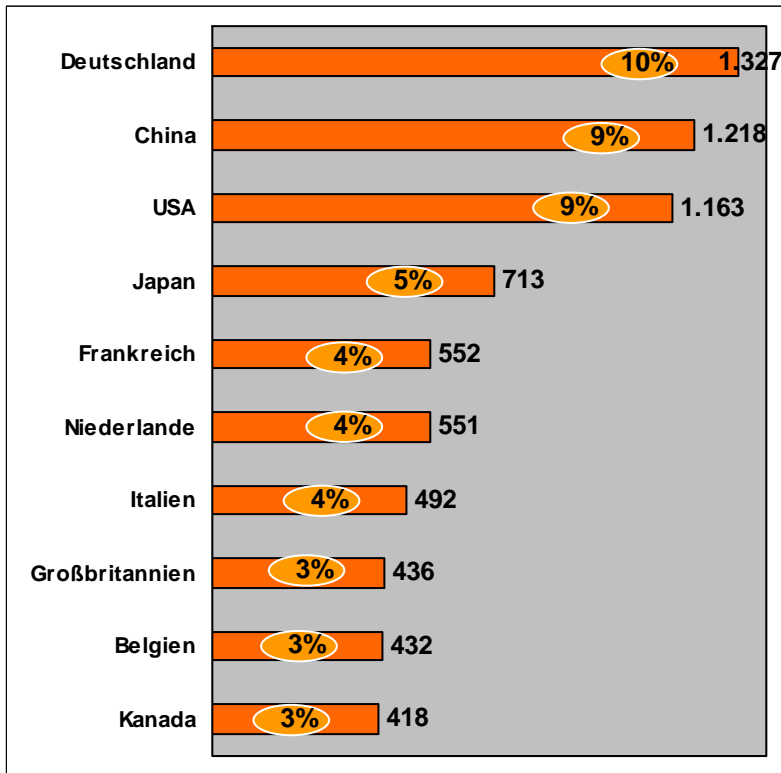
Quelle: Deutsche Bundesbank

Japan ist nach den USA und der Schweiz der dritt wichtigste Investor in Deutschland weltweit außerhalb der EU Länder.

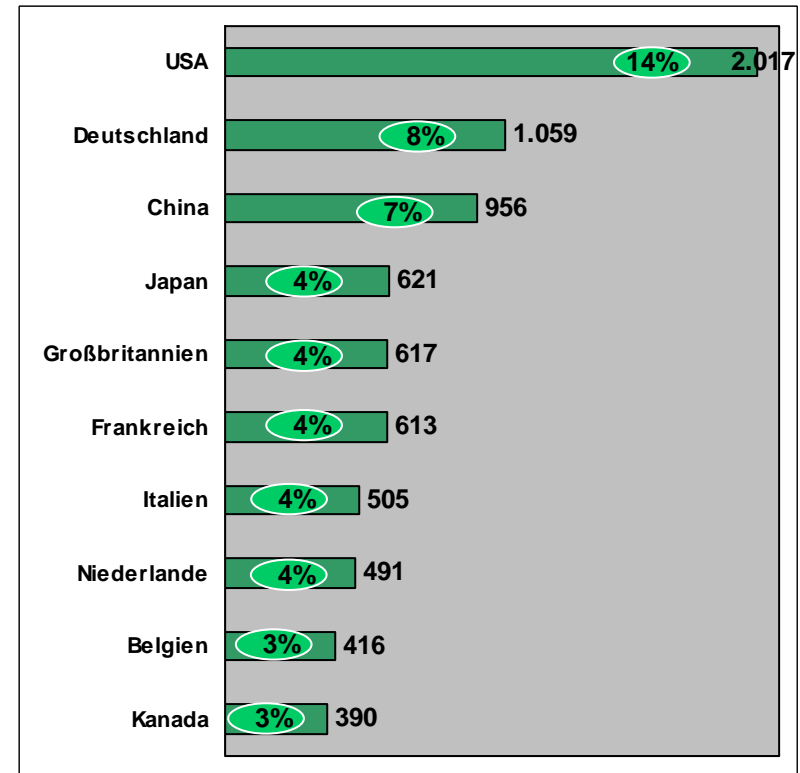
Die größten Handelsnationen 2007

Handel in Mrd. US\$, Anteil am Welthandel gesamt in %

Exporteure



Importeure



Handelsnationen Deutschland und Japan

Wirtschaftskraft:

- Japan und Deutschland sind die zweitgrößte und drittgrößte Volkswirtschaft der Welt
- Deutschland und Japan vereinen fast 30 Prozent des Welthandelsvolumens aufeinander

Konsequenzen:

- Japan und Deutschland müssen modellhaft für andere Länder bei den Themen Welthandel/Restriktionen und Klimaschutz voranschreiten
- Deutschland und Japan müssen auch mehr Wettbewerb untereinander zulassen, um ihre Spitzenposition zu bewahren

„Exportweltmeister“ Deutschland

Was bedeutet das?

- Seit 1995 ist die Zahl der vom Export abhängigen Beschäftigten in Deutschland um 3,2 Millionen gestiegen
- Der Exportanteil am deutschen BIP hat sich seit 1993 verdoppelt: Bald wird jeder zweite Umsatz-Euro im Ausland eingenommen.
- Der Handelsüberschuss erreichte 2007 einen Rekordwert von 196,5 Mrd. EUR
- 65 Prozent aller Ausfuhren exportierte Deutschland 2007 in die EU – mit einem Plus von 11,1 Prozent. Die Ausfuhren in Länder außerhalb der EU stiegen nur um 4,1 Prozent.
- Deutschland bleibt auch 2008 Exportweltmeister. Das Exportvolumen wird zum ersten Mal den Wert von 1 Billionen EUR erreichen.
- Der Fachkräftemangel ist Engpass für wirtschaftliches Wachstum. Heute gibt es in Deutschland 100.000 offene Ingenieurstellen

Deutschland im internationalen Bildungsvergleich

Aktuelle Zahlen:

- In den wichtigsten OECD-Industrienationen schafft jeder Dritte einen Hochschulabschluss, in Deutschland erwerben nur 21 Prozent eines Altersjahrgangs einen Hochschulabschluss
- 37 Prozent der Jugendlichen schaffen in Deutschland die Hochschulzugangsberechtigung, im OECD-Schnitt sind es 64 Prozent.
- Nur für 14 Prozent der Schüler bieten die Schulen Nachhilfe durch Lehrkräfte an - weit unter dem OECD-Schnitt von 72 Prozent.

Positiver Trend:

- 12 Prozent aller Studenten, die sich weltweit für ein Studium im Ausland entschieden, zieht es nach Deutschland, das ist Platz drei hinter den USA und Großbritannien

Deutschland im internationalen Bildungsvergleich

Naturwissenschaftlich-Technischer Bereich

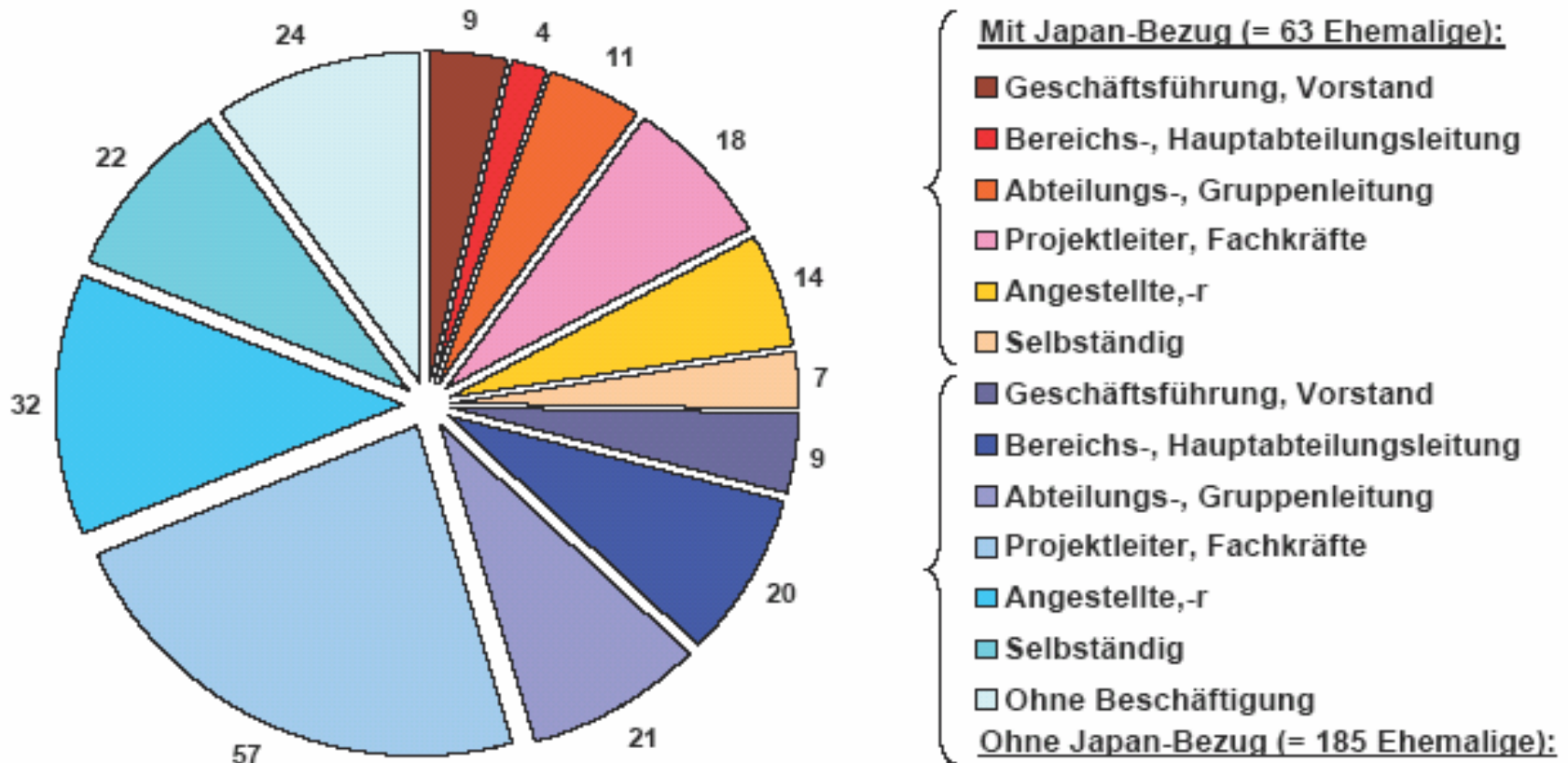
- Im OECD-Schnitt kommen auf 100.000 Erwerbstätige im Alter von 25 bis 34 Jahren 1649 Hochqualifizierte mit naturwissenschaftlich-technischem Studium. In Deutschland sind es nur 1423.
- Derzeit kommen in Deutschland auf 100 Ingenieure in der Altersgruppe von 55 bis 64 nur 90 Graduierte in der Altersgruppe zwischen 25 und 34 Jahren. Im Durchschnitt der 19 OECD-Länder kommen im Schnitt auf 100 ältere Ingenieure 190 Berufseinsteiger.
- Im Jahr 2005 wendeten die OECD-Länder 6,1 Prozent ihrer Wirtschaftsleistung für die Finanzierung ihrer Bildungsinstitutionen aus. In Deutschland lag dieser Wert bei 5,1 Prozent des Bruttoinlandsprodukts (BIP).

Sprache und Praxis in Japan Programm

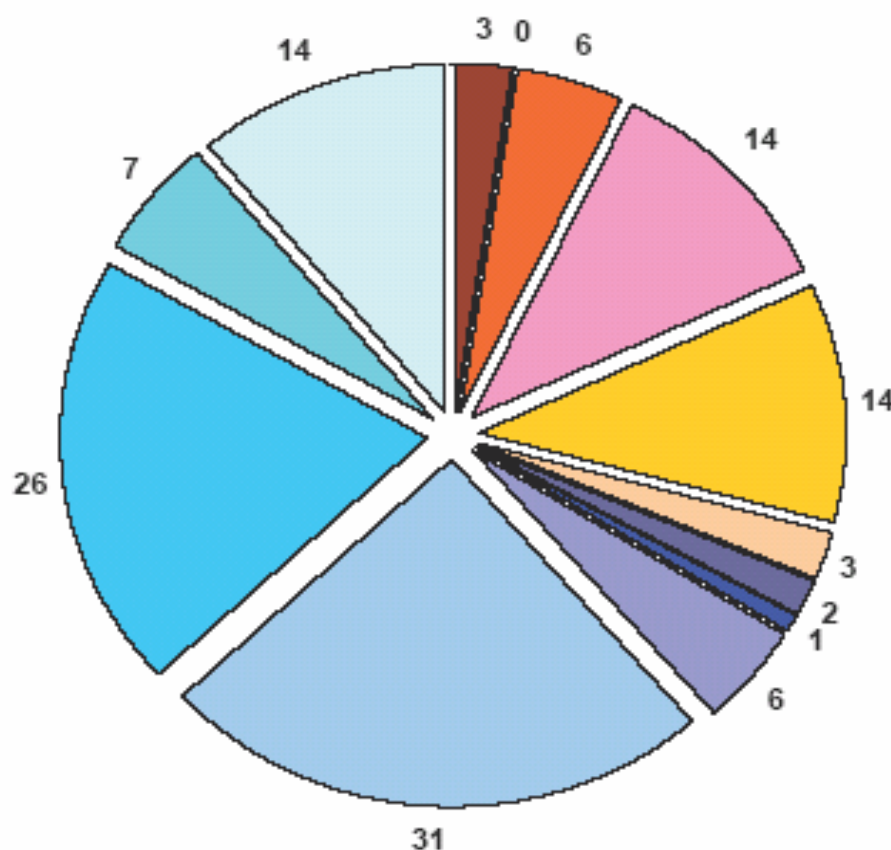
Status

- Bis Ende 2008 haben 286 Stipendiaten das Programm abgeschlossen, zwei Jahrgänge (SP 24 und SP 25) mit insgesamt 28 Stipendiaten befinden sich in der Ausbildung in Japan.
- Anfang 2006 haben die DAAD SP Japan Alumni eine Erhebung zum Verbleib der Ehemaligen des DAAD Programms durchgeführt.

Positionen der Absolventen 2006 (SP1 – SP20)



Positionen der Absolventen 2006 (SP13 – SP20)

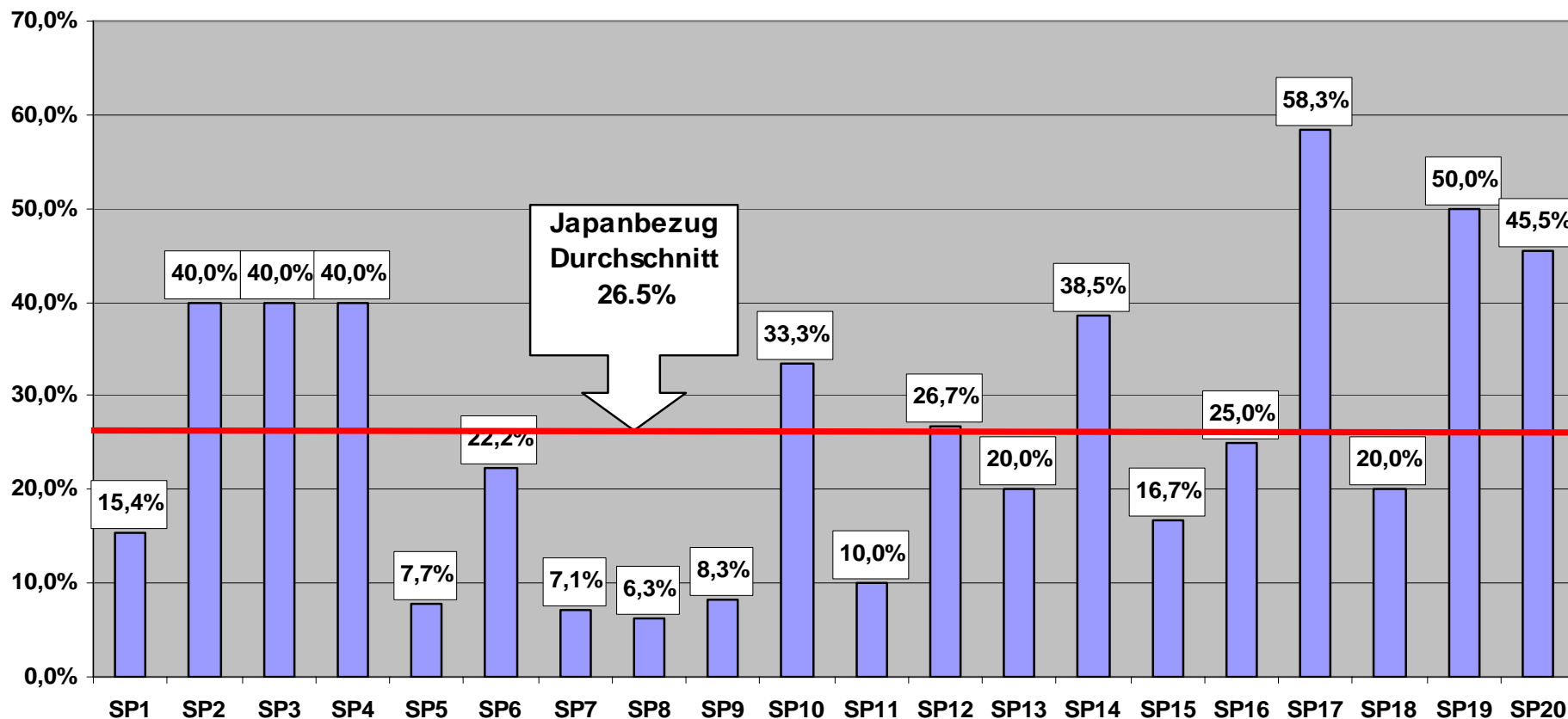


Mit Japan-Bezug (= 40 Ehemalige):

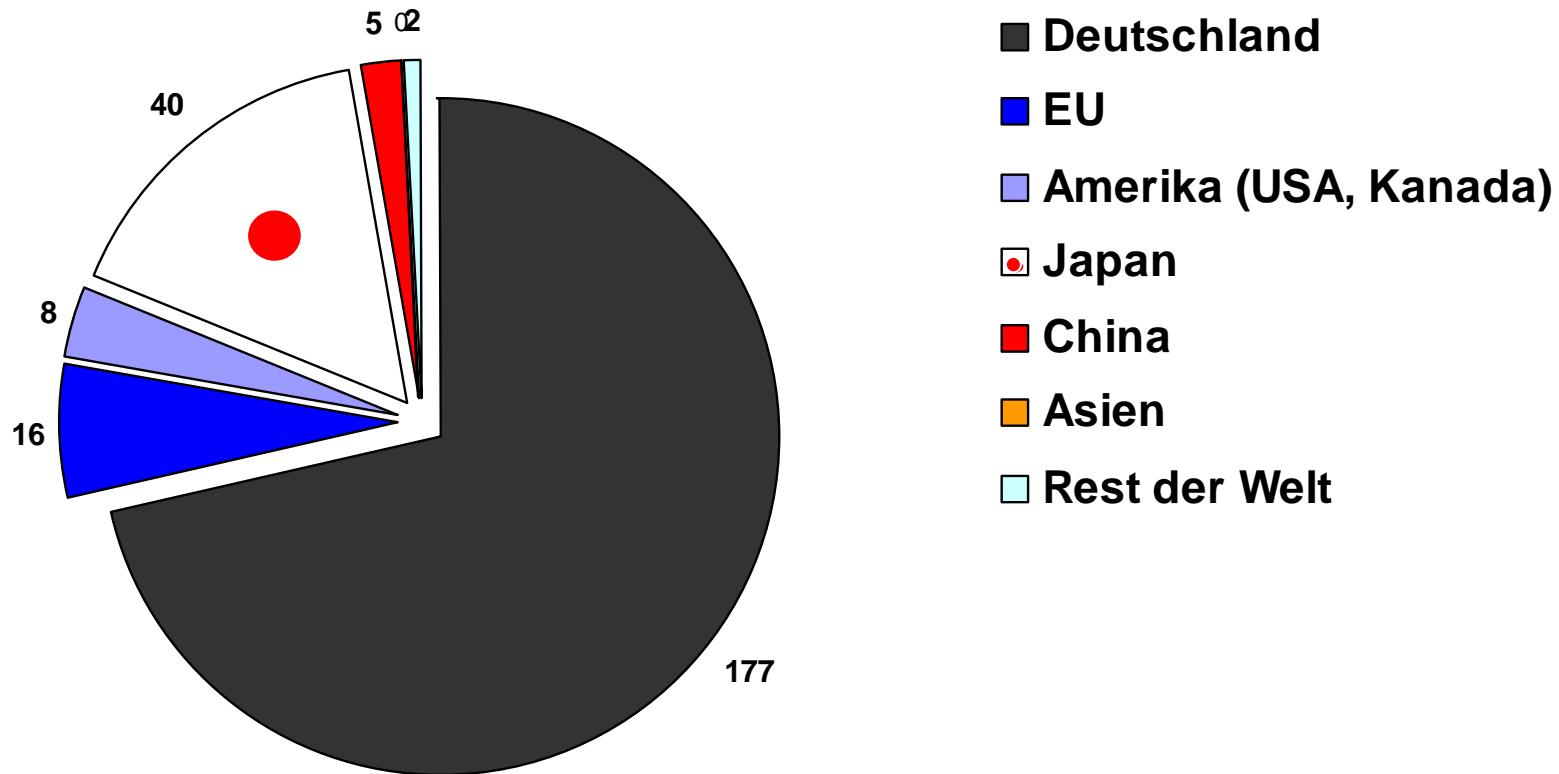
- Geschäftsführung, Vorstand
- Bereichs-, Hauptabteilungsleitung
- Abteilungs-, Gruppenleitung
- Projektleiter, Fachkräfte
- Angestellte,-r
- Selbständig

Ohne Japan-Bezug (= 87 Ehemalige):

SP Programm Japanbezug der Jahrgänge im Jahr 2006



Regionale Verteilung der Absolventen 2006 (SP1- SP20)



Sprache und Praxis in Japan Programm

Themenkreise:

- Leadership
- Ausbildung von Fach- und Führungskräften
- Qualifikationen der angehenden Stipendiaten
- Begleitende Ausbildung der Stipendiaten
- Alumni Arbeit

**Für weitere 25 erfolgreiche Jahre des DAAD Programms
Sprache und Praxis in Japan.**